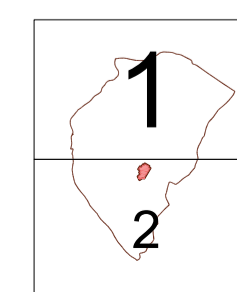


- LEYENDA:
- ENCUADRE GEOGRÁFICO
 - TÉRMINO MUNICIPAL
 - SUELO URBANO
 - VIARIO
 - RÍOS Y EMBALSES
 - ELEMENTOS DE INTERÉS

GRAFICO DE DISTRIBUCIÓN DE HOJAS



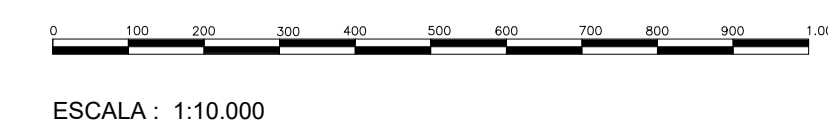
Equipo Redactor:
Arquitecta: Rocío Clemente Vicario

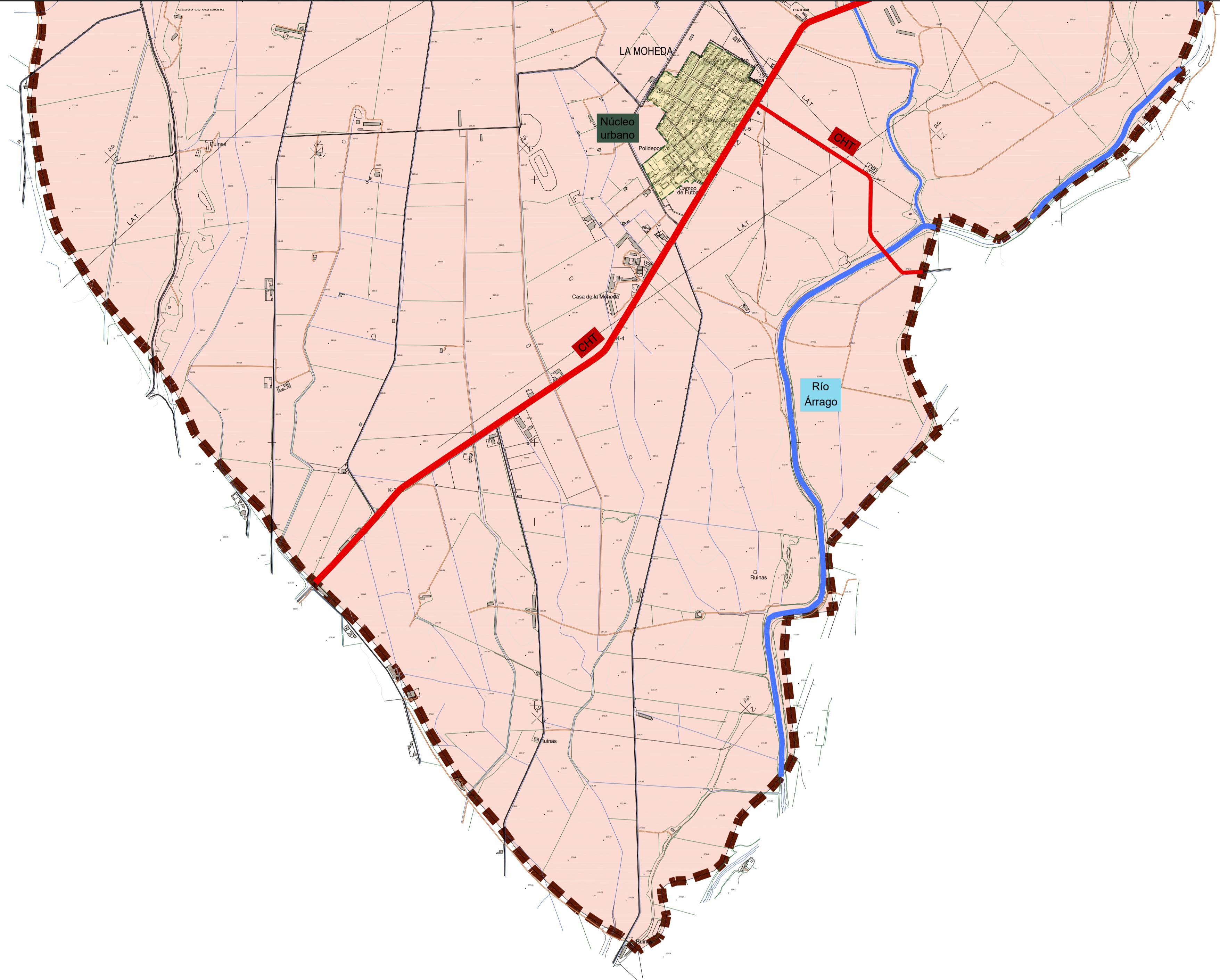
Base Cartográfica:
Fecha de Redacción: Febrero 2018
Tramitación: PGM

PLAN GENERAL MUNICIPAL
DE
GATA
(LA MOHEDA DE GATA)
(Cáceres)

PLANO INFORMACIÓN:
INF_1.1
TÉRMINO MUNICIPAL
ENCUADRE GEOGRÁFICO

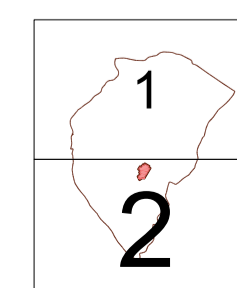
Ayuntamiento de Gata
Dirección General de Transportes, Ordenación del Territorio y Urbanismo
JUNTA DE EXTREMADURA





- LEYENDA:
- ENCUADRE GEOGRÁFICO
 - TÉRMINO MUNICIPAL
 - SUELO URBANO
 - VIARIO
 - RÍOS Y EMBALSES
 - ELEMENTOS DE INTERÉS

GRÁFICO DE DISTRIBUCIÓN DE HOJAS



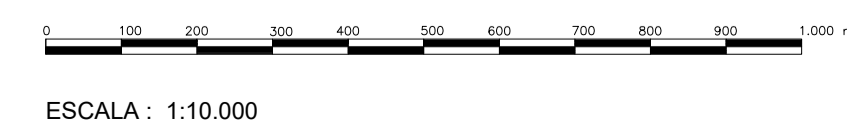
Equipo Redactor:
Arquitecta: Rocío Clemente Vicario

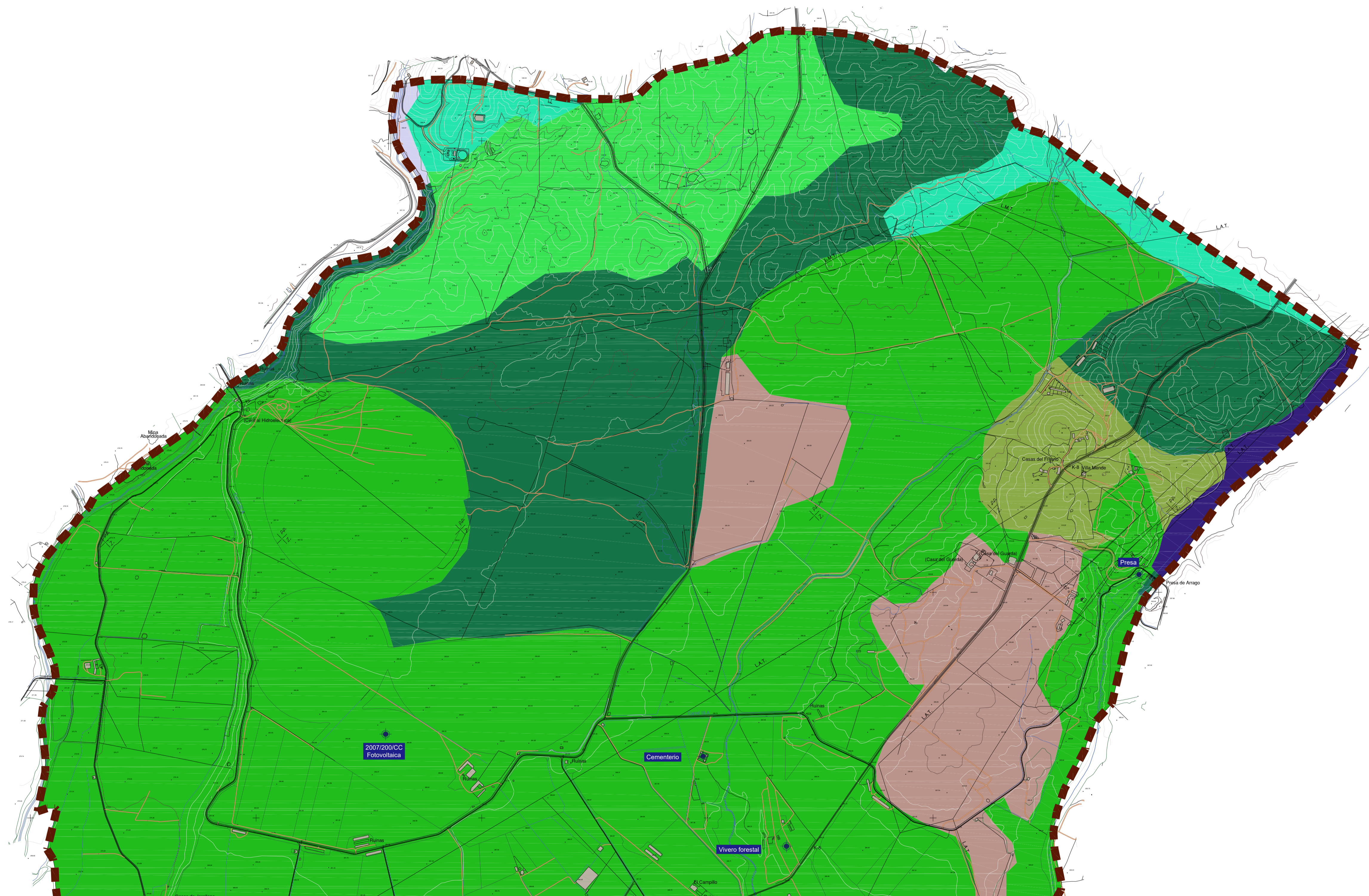
Base Cartográfica:
Fecha de Redacción: Febrero 2018
Tramitación: PGM

PLAN GENERAL MUNICIPAL
DE
GATA
(LA MOHEDA DE GATA)
(Cáceres)



PLANO INFORMACIÓN: **INF_1.2**
TÉRMINO MUNICIPAL
ENCUADRE GEOGRÁFICO

Ayuntamiento de Gata
Dirección General de Transportes, Ordenación del Territorio y Urbanismo
JUNTA DE EXTREMADURA





LEYENDA:

-  TÉRMINO MUNICIPAL
-  ACTIVIDADES EN SNU

USOS DEL SUELO


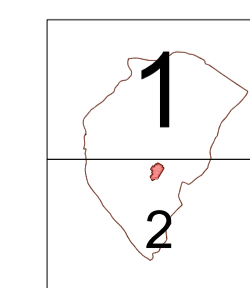
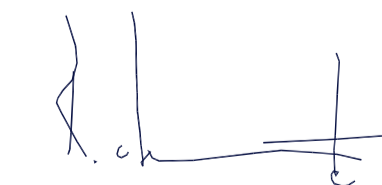
- | | |
|--|---|
|  111 SUELO URBANO |  313 BOSQUE MIXTO |
|  211 LABOR EN SECANO |  321 PASTIZALES NATURALES |
|  212 ZONAS REGABLES |  323 VEGETACIÓN ESCLERÓFILA |
|  223 OLIVARES |  324 MATORRAL BOSCOZO |
|  243 CULTIVOS Y ENCLAVES |  512 LÁMINAS DE AGUA |
|  244 DEHESAS | |
|  311 BOSQUES DE FRONDOSAS | |
|  312 BOSQUES DE CONÍFERAS | |

GRAFICO DE DISTRIBUCIÓN DE HOJAS



Equipo Redactor:
Arquitecta: Rocio Clemente Vicario



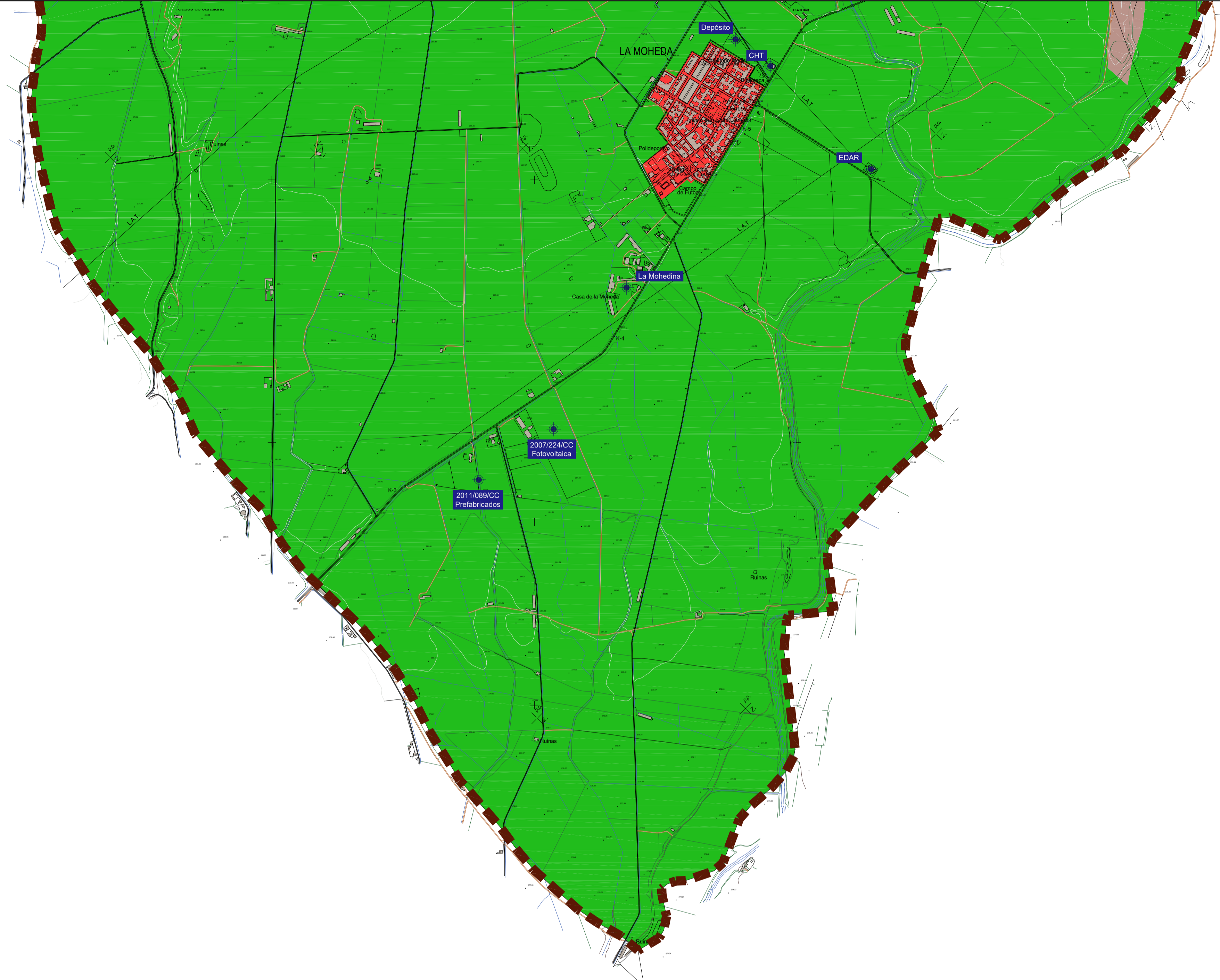
Base Cartográfica:
Fecha de Redacción: Febrero 2018
Tramitación: PGM

PLAN GENERAL MUNICIPAL
DE
GATA
(LA MOHEDA DE GATA)
(Cáceres)



PLANO INFORMACIÓN: **INF_2.1**
TÉRMINO MUNICIPAL
USOS DEL SUELO. CORINE


DIRECCIÓN GENERAL DE TRANSPORTES, ORDENACIÓN DEL TERRITORIO Y URBANISMO
JUNTA DE EXTREMADURA

ESCALA : 1:10.000



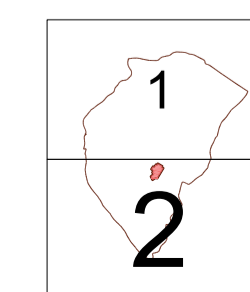
LEYENDA:

-  TÉRMINO MUNICIPAL
-  ACTIVIDADES EN SNU

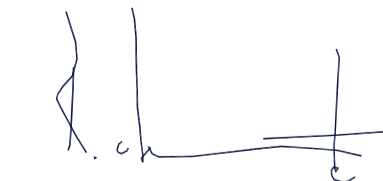
USOS DEL SUELO

- | | |
|--|---|
|  111 SUELO URBANO |  313 BOSQUE MIXTO |
|  211 LABOR EN SECANO |  321 PASTIZALES NATURALES |
|  212 ZONAS REGABLES |  323 VEGETACIÓN ESCLERÓFILA |
|  223 OLIVARES |  324 MATORRAL BOSCOZO |
|  243 CULTIVOS Y ENCLAVES |  512 LÁMINAS DE AGUA |
|  244 DEHESAS | |
|  311 BOSQUES DE FRONDOSAS | |
|  312 BOSQUES DE CONÍFERAS | |

GRAFICO DE DISTRIBUCIÓN DE HOJAS



Equipo Redactor:
Arquitecta: Rocio Clemente Vicario

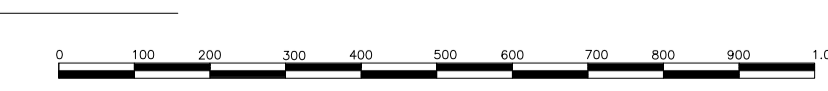


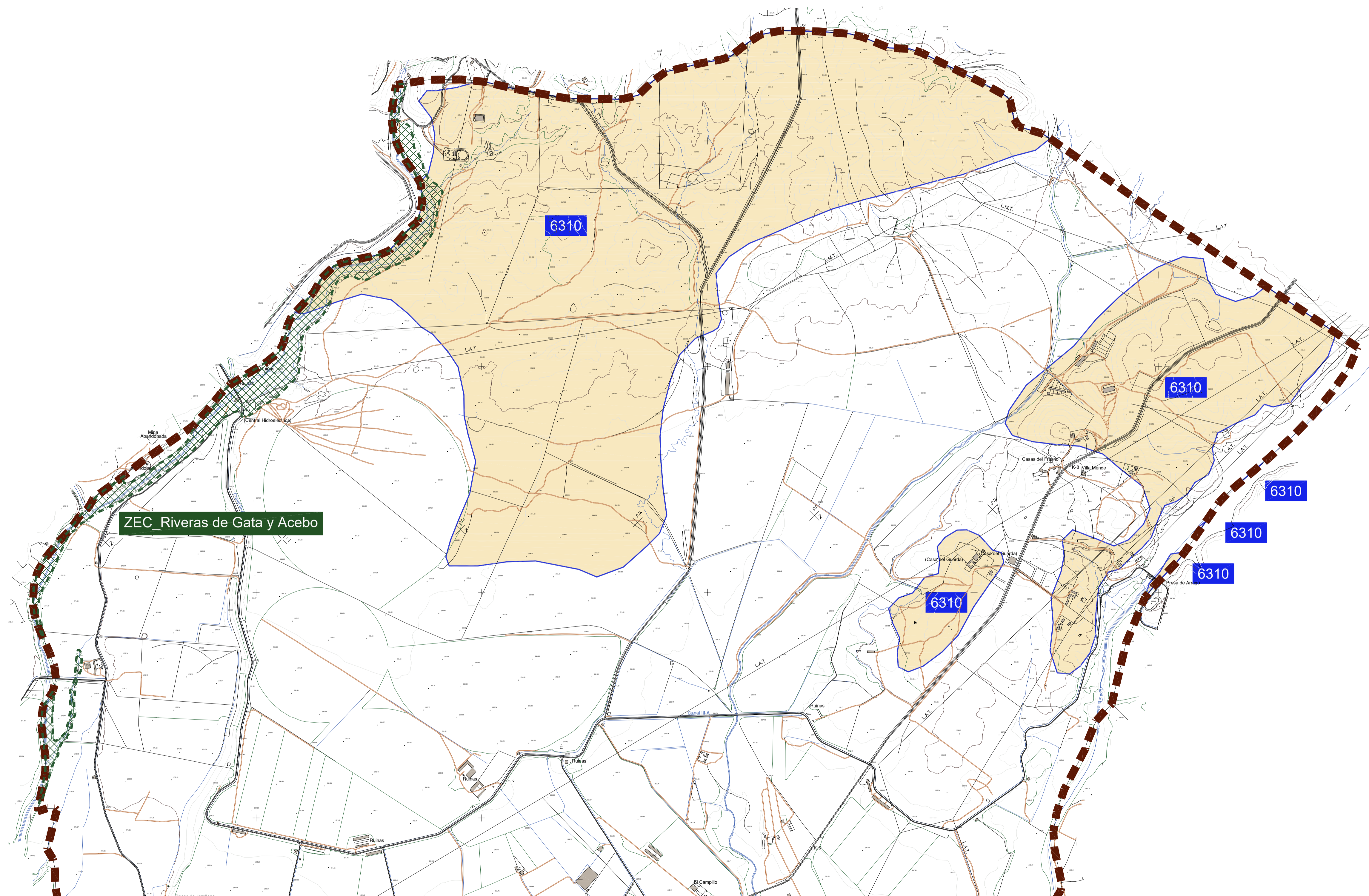
Base Cartográfica:
Fecha de Redacción: Febrero 2018
Tramitación: PGM

PLAN GENERAL MUNICIPAL
DE
GATA
(LA MOHEDA DE GATA)
(Cáceres)


DIRECCIÓN GENERAL DE TRANSPORTES, ORDENACIÓN DEL TERRITORIO Y URBANISMO
JUNTA DE EXTREMADURA

PLANO INFORMACIÓN: **INF_2.2**
TÉRMINO MUNICIPAL
USOS DEL SUELO. CORINE


ESCALA : 1:10.000



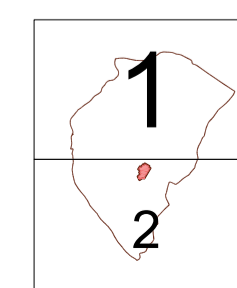
LEYENDA:

-  TÉRMINO MUNICIPAL
-  HÁBITATS
-  ZONA ZEC. Riveras de Gata y Acebo
-  ZONA ZEC. Sierra de Gata
-  ZONA ZEPA. Sierra de Gata y Valle de las Pilas

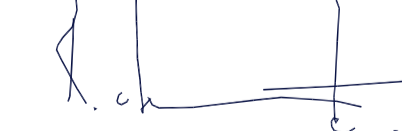
HÁBITATS

- Cod.91E0***. Bosques aluviales de *Alnus glutinosa* y *Fraxinus excelsior*; Bosques de ribera de aliso y fresno. Hábitat de interés prioritario comunitario. Superficie: 1,86 Ha.
- Cod.4030**. Brezales secos europeos. Superficie: 1.842,11 Ha.
- Cod.4090**. Brezales cramesitirreanos endémicos con aliso. Superficie: 1.685,89 Ha.
- Cod.9230**. Robledales galaico-portugueses con *Quercus robur* y *Q. pirenaica*. Superficie: 221,70 Ha.
- Cod.6310**. Dehesas perennifolias. Encinar acidófilo luso-extremadureño con peral silvestre; *Quercus rotundifolia* y *Q. suber*. Dehesas perennifolias. Hábitat de interés comunitario. Superficie: 434,40 Ha.

GRAFICO DE DISTRIBUCIÓN DE HOJAS



Equipo Redactor:
Arquitecta: Rocio Clemente Vicario



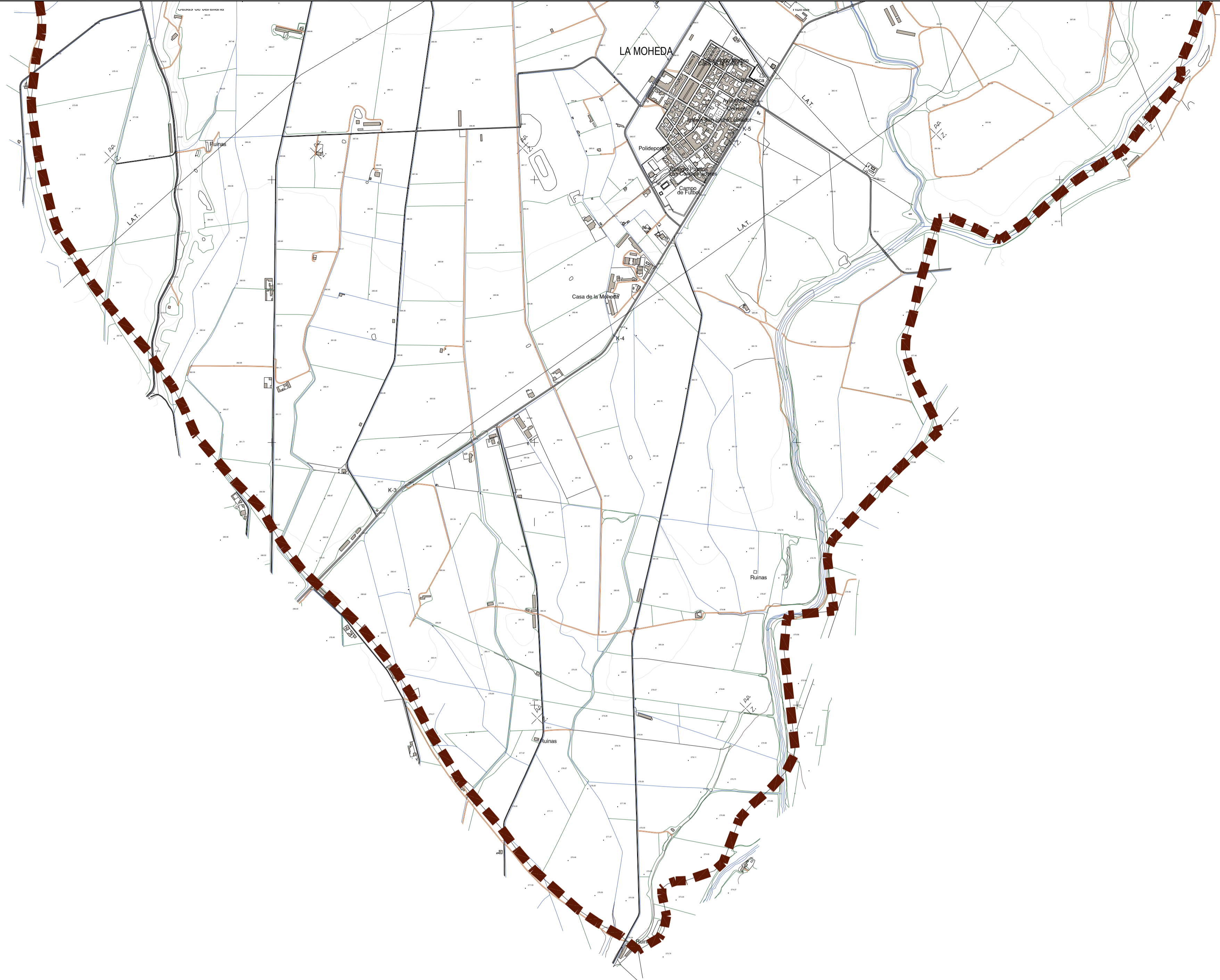
Base Cartográfica:
Fecha de Redacción: Febrero 2018
Tramitación: PGM

PLAN GENERAL MUNICIPAL
DE
GATA
(LA MOHEDA DE GATA)
(Cáceres)






PLANO INFORMACIÓN:
INF_3.1
TÉRMINO MUNICIPAL
PROTECCIONES VINCULANTES DEL SUELO


Junta de Extremadura

ESCALA : 1:10.000



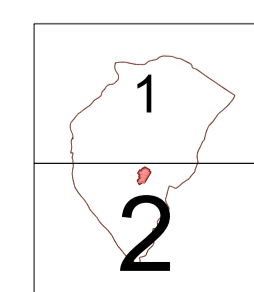
LEYENDA:

-  TÉRMINO MUNICIPAL
-  HÁBITATS
-  ZONA ZEC. Riveras de Gata y Acebo
-  ZONA ZEC. Sierra de Gata
-  ZONA ZEPA. Sierra de Gata y Valle de las Pilas


HÁBITATS

- Cod.91E0***. Bosques aluviales de *Alnus glutinosa* y *Fraxinus excelsior*; Bosques de ribera de aliso y fresno. Hábitat de interés prioritario comunitario. Superficie: 1,86 Ha.
- Cod.4030**. Brezales secos europeos. Superficie: 1,842,11 Ha.
- Cod.4090**. Brezales oromediterráneos endémicos con *allago*. Superficie: 1,685,89 Ha.
- Cod.9230**. Robledales galaico-portugueses con *Quercus robur* y *Q. pireaica*. Superficie: 221,70 Ha.
- Cod.6310**. Dehesas perennifolias. Encinar acidófilo luso-extremadureño con peral silvestre; *Quercus rotundifolia* y *Q. suber*. Dehesas perennifolias. Hábitat de interés comunitario. Superficie: 434,40 Ha.

GRAFICO DE DISTRIBUCIÓN DE HOJAS



Equipo Redactor:
Arquitecta: Rocio Clemente Vicario



Base Cartográfica:

Fecha de Redacción: Febrero 2018

Tramitación: PGM

PLAN GENERAL MUNICIPAL
DE
GATA
(LA MOHEDA DE GATA)
(Cáceres)



JUNTA DE EXTREMADURA

PLANO INFORMACIÓN: **INF_3.2**

TÉRMINO MUNICIPAL
PROTECCIONES VINCULANTES DEL SUELO



ESCALA : 1:10.000