

LEYENDA:

ENCUADRE GEOGRÁFICO

■ NÚCLEO URBANO

SISTEMA VIARIO

— VIARIO PRINCIPAL

● PARKING EN VIARIO

SISTEMA VERDE

— ZZV ASOCIADAS A VIARIO

■ ZZV Y EE(ESPACIOS DE ESTANCIA)

EQUIPAMIENTOS PÚBLICOS

■

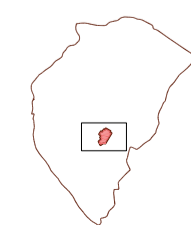
TRAMAS URBANAS

■ POBLADO DE COLONIZACIÓN. AÑOS 1950-1960

■ POBLADO DE COLONIZACIÓN. AÑOS 1960-1980

■ DESARROLLOS MODERNOS

GRÁFICO DE DISTRIBUCIÓN DE HOJAS



Equipo Redactor:

Arquitecta: Rocio Clemente Vicario

Base Cartográfica:

Fecha de Redacción: Febrero 2018

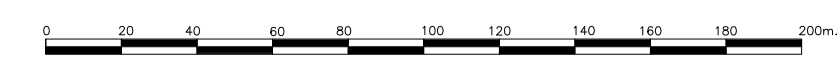
Tramitación: PGM

PLAN GENERAL MUNICIPAL  
DE  
**GATA**  
(LA MOHEDA DE GATA)  
CÁCERES

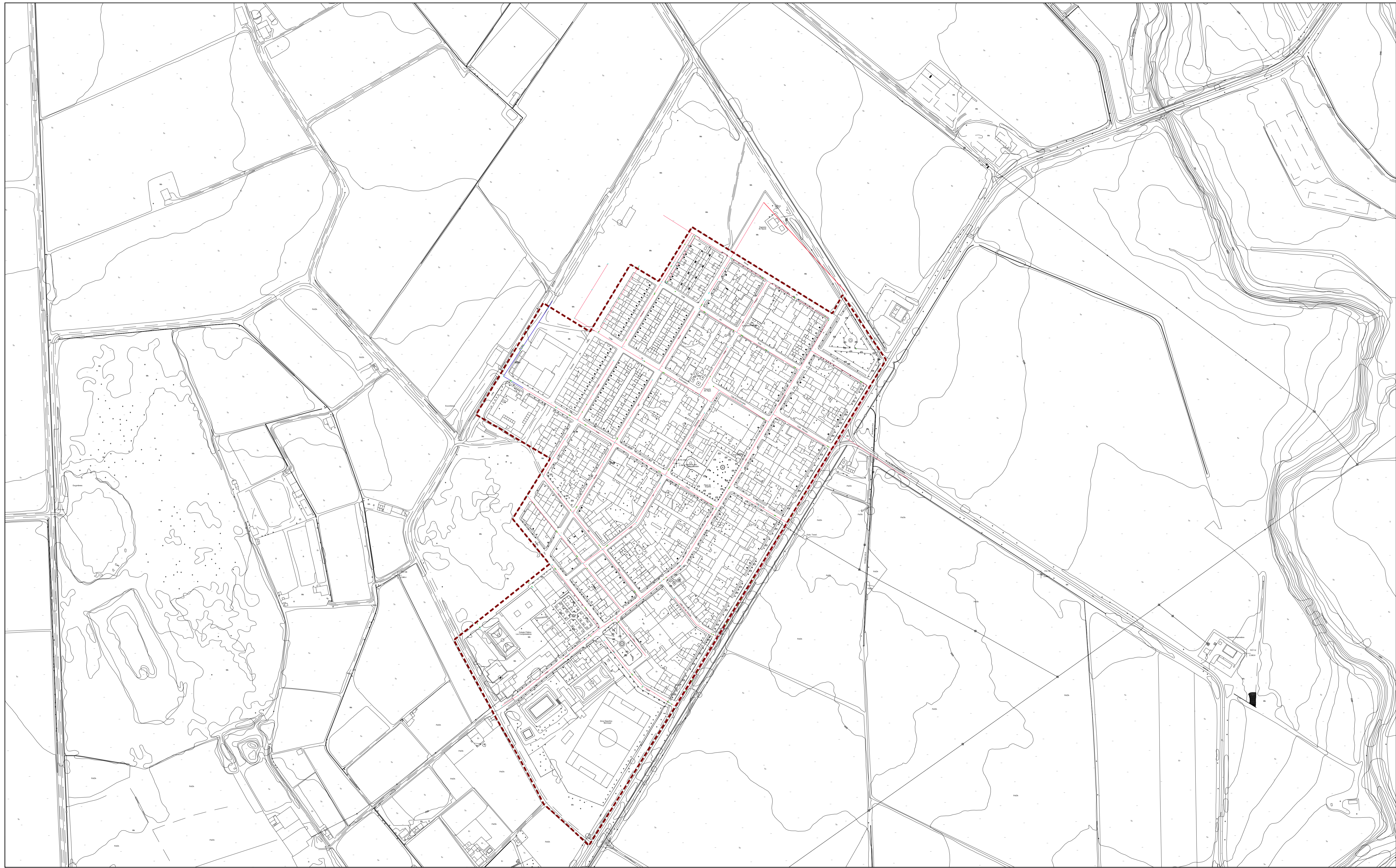
PLANO INFORMACIÓN:

**INF\_01**  
**NÚCLEO URBANO**  
PLANEAMIENTO VIGENTE. ANÁLISIS

SGCAT Ayuntamiento de Gata  
Dirección General de Transportes, Ordenación del Territorio y Urbanismo  
**JUNTA DE EXTREMADURA**



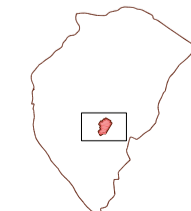
ESCALA : 1:2.000



LEYENDA:

- - - NÚCLEO URBANO
- + SUMIDERO
- + POZO
- TUBERÍA DE HORMIGÓN
- TUBERÍA DE PVC

GRAFICO DE DISTRIBUCIÓN DE HOJAS



Equipo Redactor:  
Arquitecta: Rocio Clemente Vicario

Base Cartográfica:  
Fecha de Redacción: Febrero 2018  
Tramitación: PGM

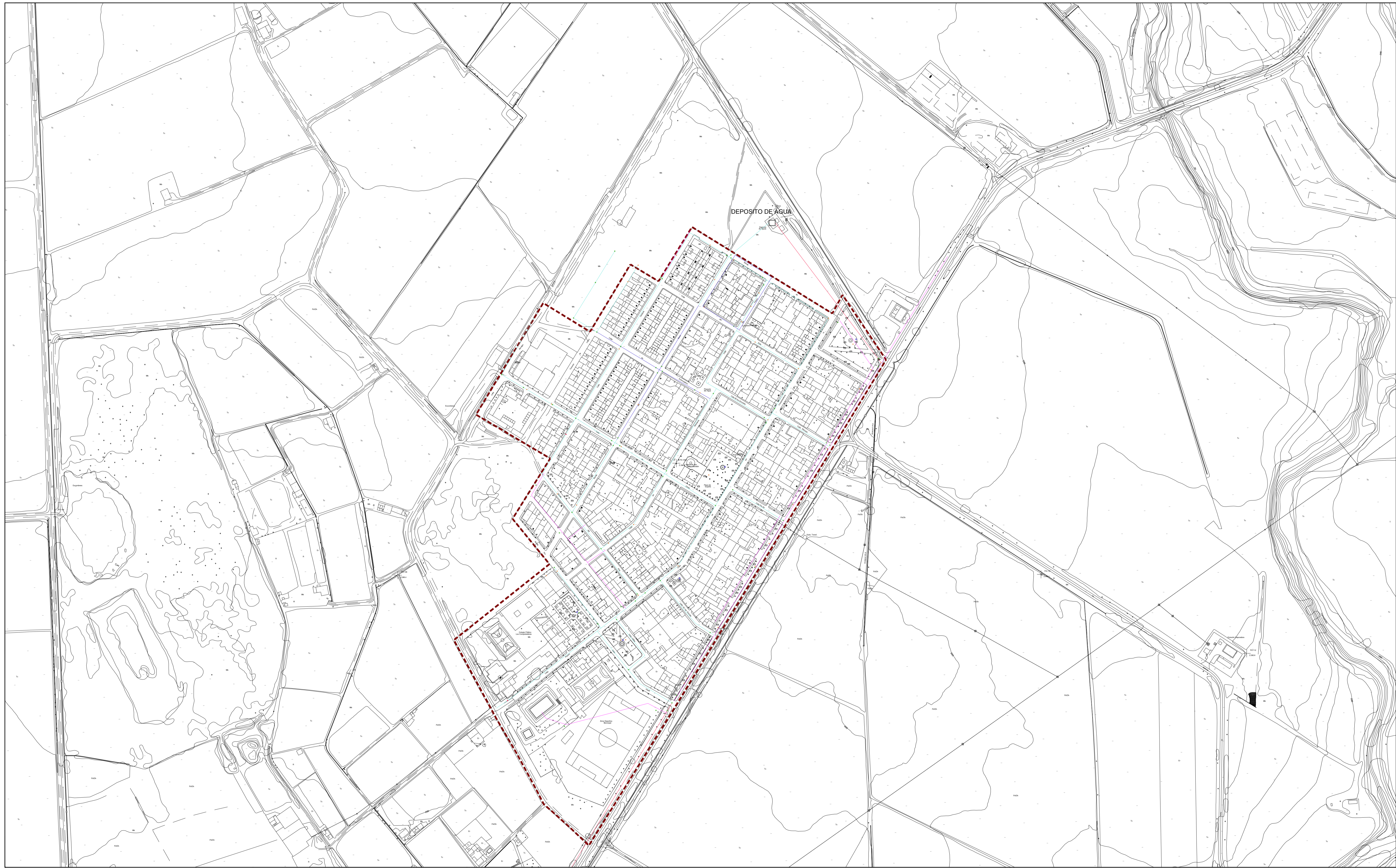
PLAN GENERAL MUNICIPAL  
DE  
**GATA**  
(LA MOHEDA DE GATA)  
CÁCERES

SGCAT Ayuntamiento de Gata  
Dirección General de Transportes, Ordenación del Territorio y Urbanismo  
**JUNTA DE EXTREMADURA**

PLANO INFORMACIÓN:

**INF\_02**  
**NÚCLEO URBANO**  
**SERVICIOS URBANOS. SANEAMIENTO.**

ESCALA : 1:2.000



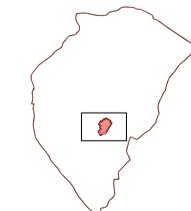
LEYENDA:

■ ■ ■ NÚCLEO URBANO

ABASTECIMIENTO DE AGUA

- FIBROCEMENTO
- POLIETILENO
- PVC
- FUNDICION
- ⊗ BOCA
- ⊕ VALVULA
- ⊠ FUENTE

GRAFICO DE DISTRIBUCIÓN DE HOJAS



Equipo Redactor:  
Arquitecta: Rocio Clemente Vicario

Base Cartográfica:  
Fecha de Redacción: Febrero 2018  
Tramitación: PGM

PLAN GENERAL MUNICIPAL  
DE  
**GATA**  
(LA MOHEDA DE GATA)  
CÁCERES

SGCAT Ayuntamiento de Gata  
Dirección General de Transportes, Ordenación del Territorio y Urbanismo  
**JUNTA DE EXTREMADURA**

PLANO INFORMACIÓN:

**INF\_03**  
**NÚCLEO URBANO**  
SERVICIOS URBANOS. ABASTECIMIENTO.

ESCALA : 1:2.000

